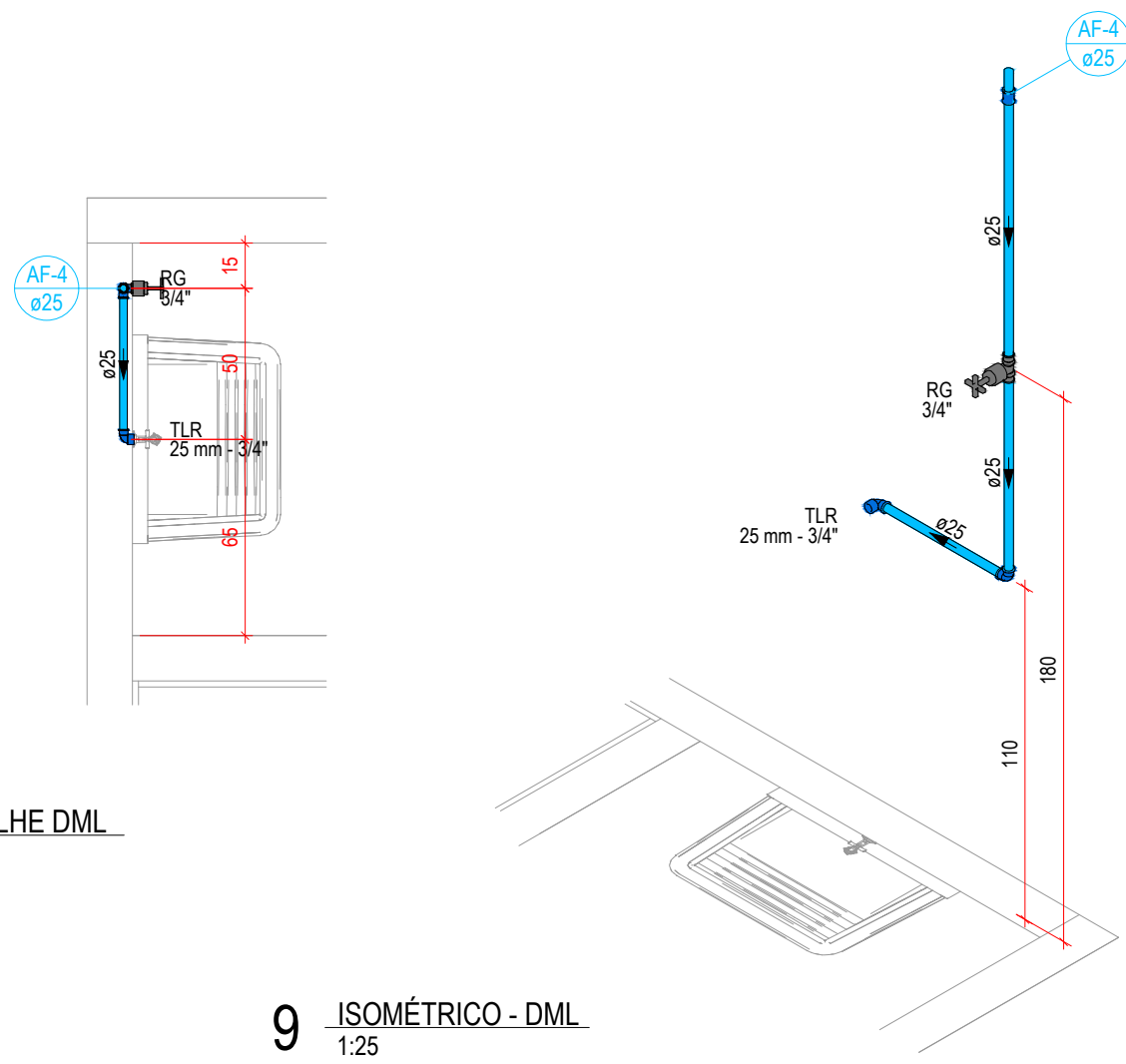


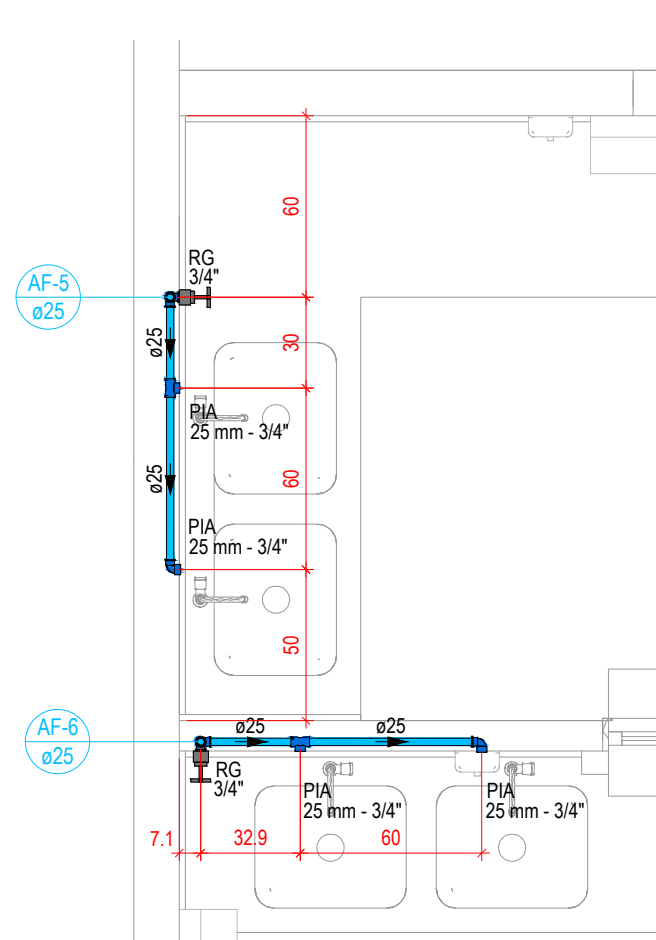
1 PLANTA BAIXA
1:100

8 DETALHE DML
1:25

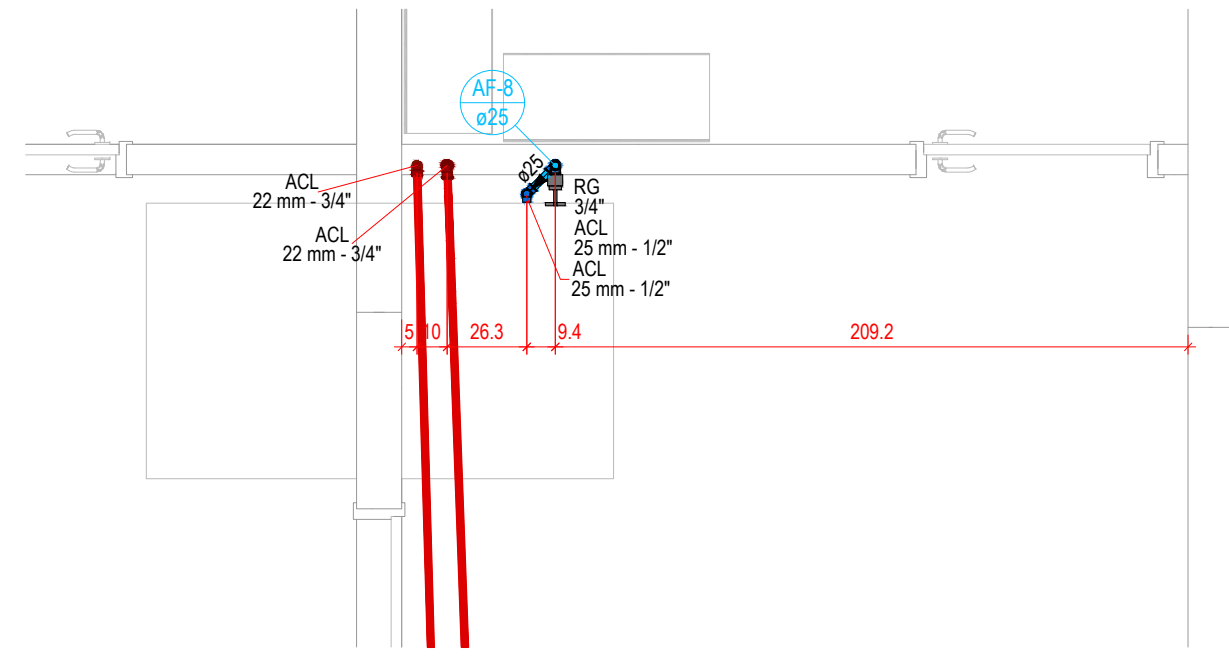


9 ISOMÉTRICO - DML
1:25

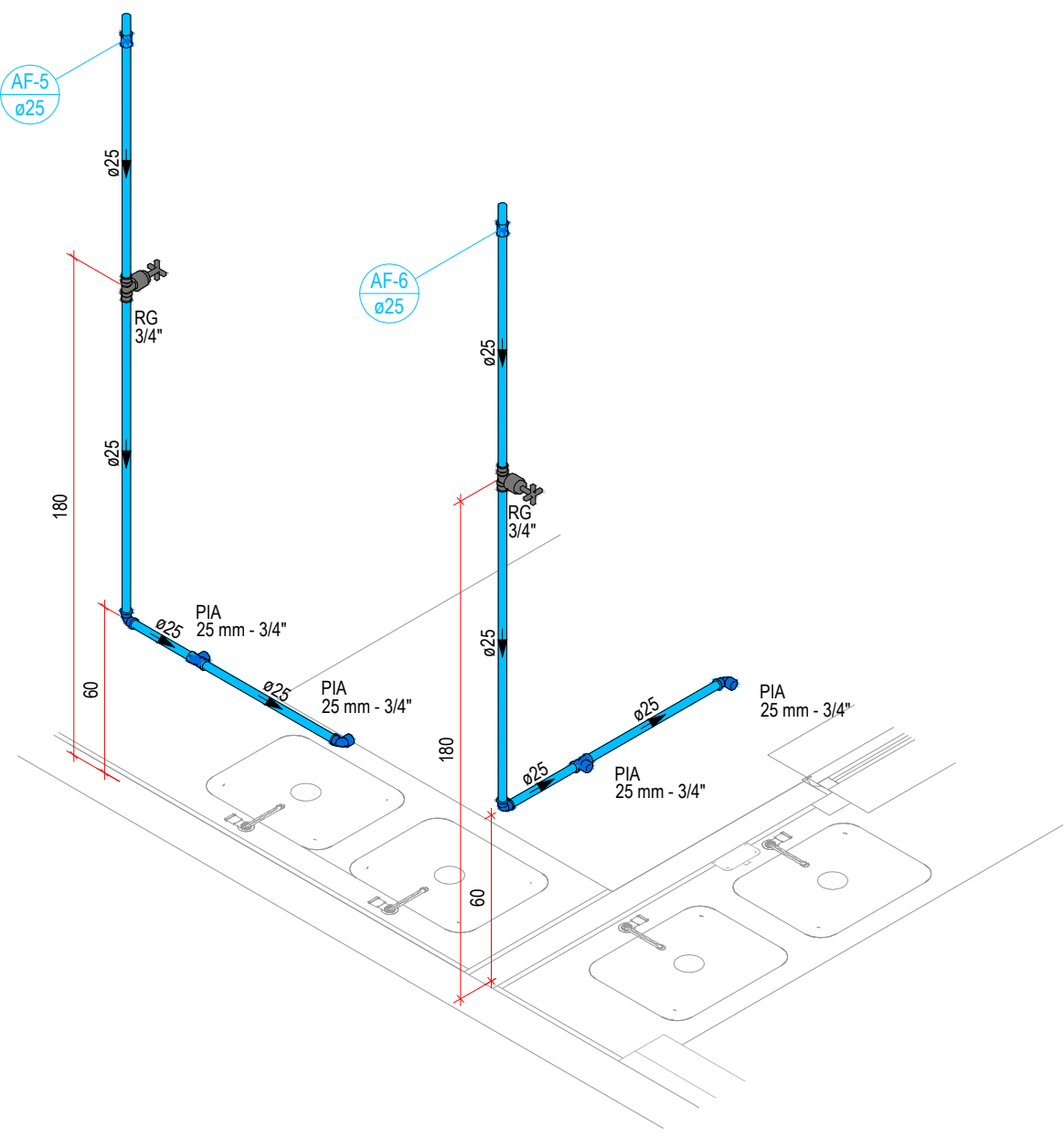
10 DETALHE - DESINFECÇÃO/LAVAGEM E DESCONTAMINAÇÃO
1:25



15 IMPLANTAÇÃO
1:500

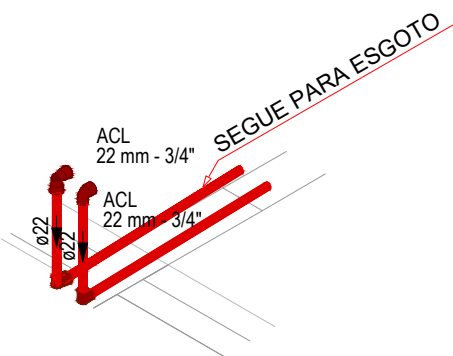


12 DETALHE - AUTOCLAVE
1:25

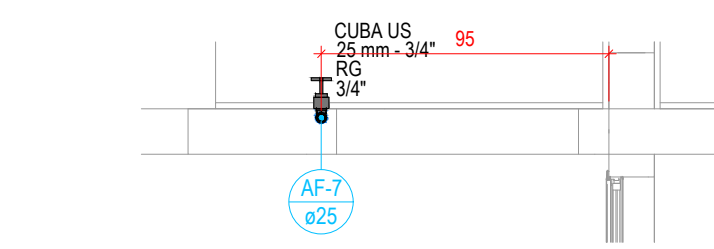


11 ISOMÉTRICO - DESINFECÇÃO/LAVAGEM E DESCONTAMINAÇÃO
1:25

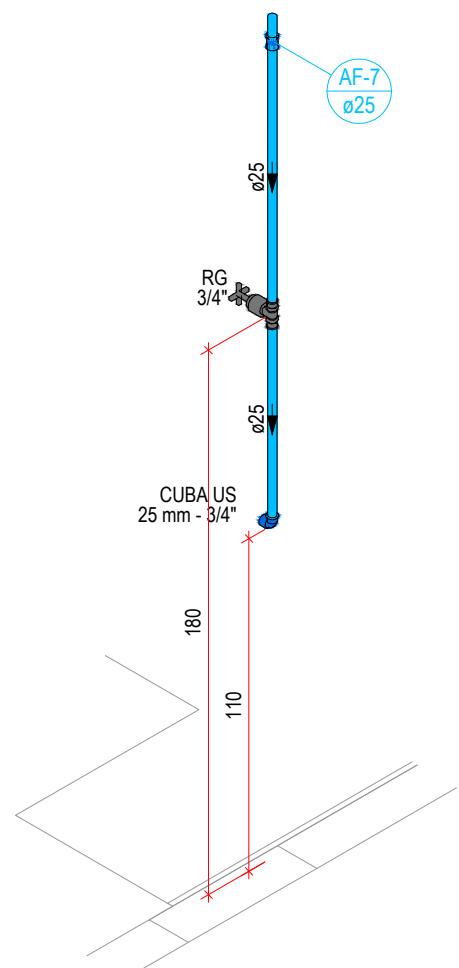
13 ISOMÉTRICO - SAÍDA AUTOCLAVE
1:25



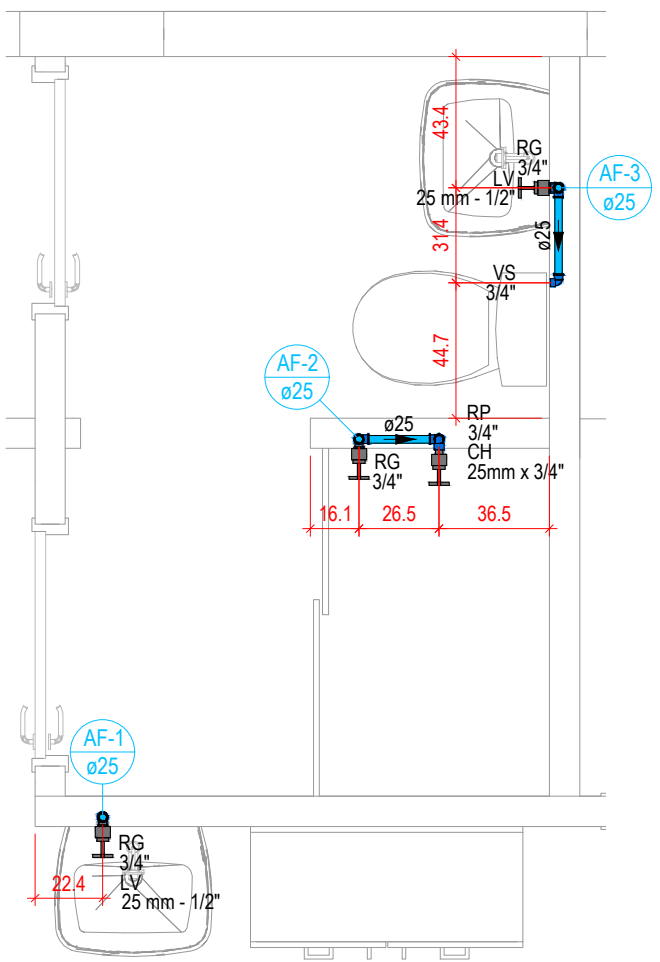
2 COBERTURA - BARRILETE
1:50



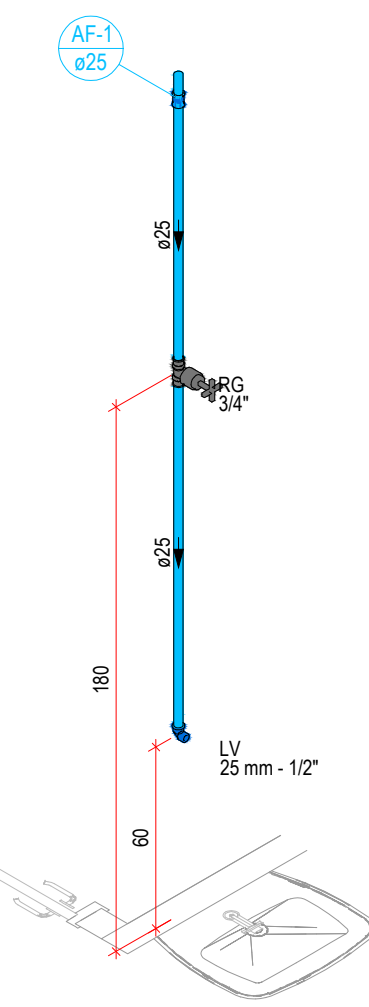
3 DETALHE - CUBA ULTRASSÔNICA
1:25



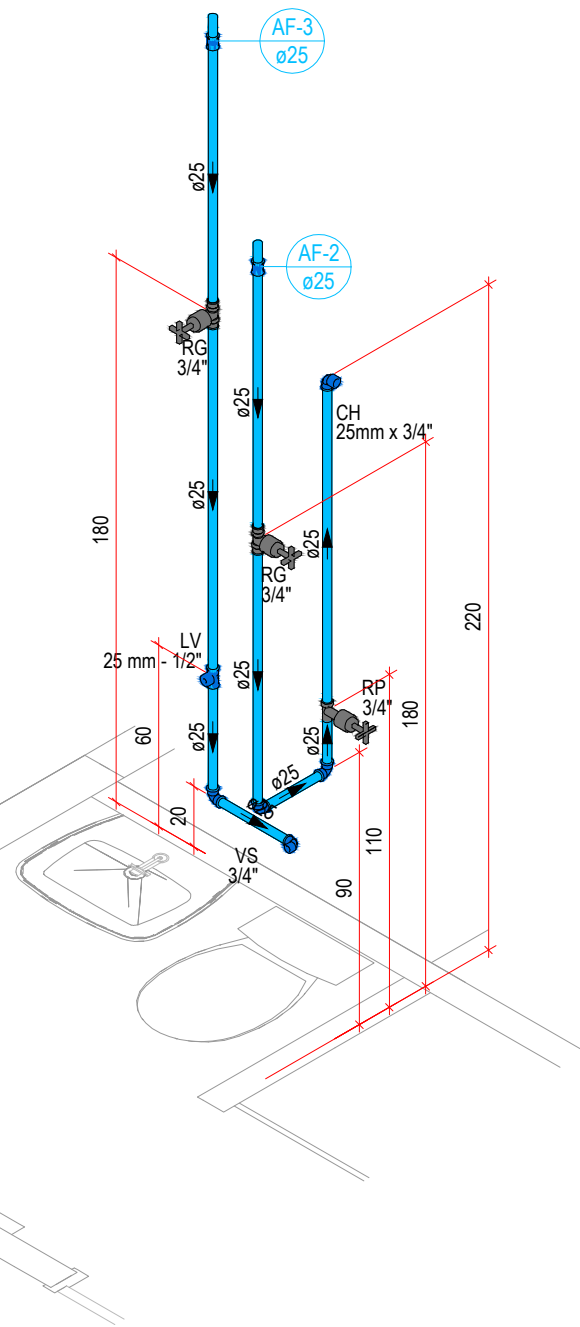
5 DETALHE - PREPARO E WC BARREIRA
1:25



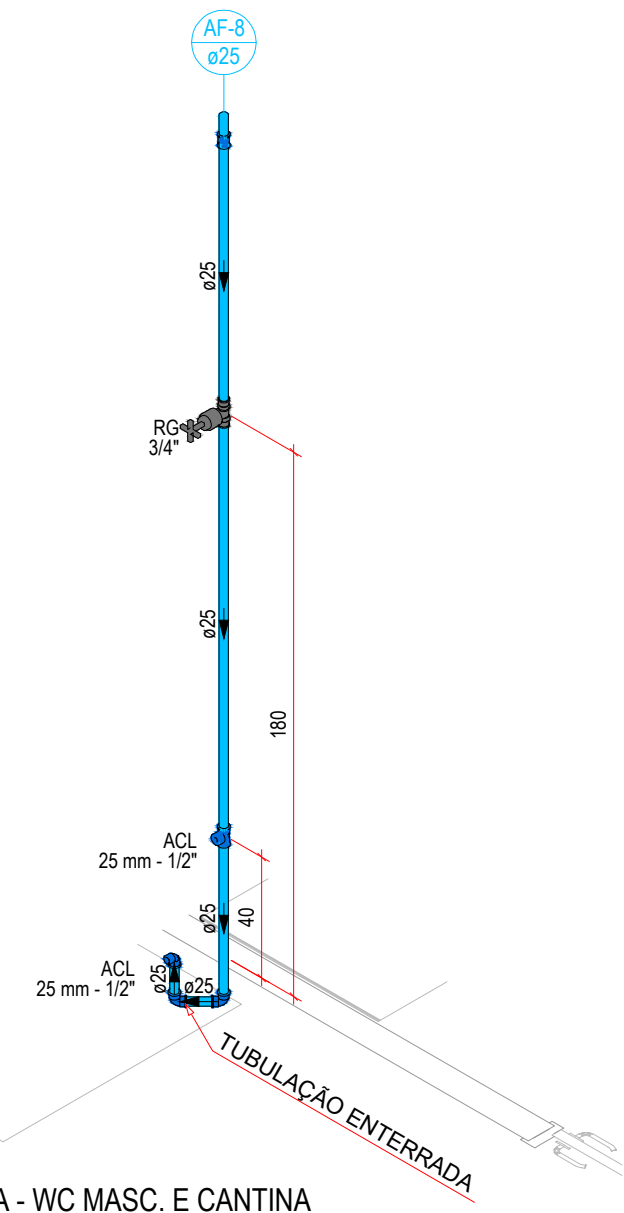
6 ISOMÉTRICO - WC BARREIRA
1:25



7 ISOMÉTRICO - WC BARREIRA
1:25



14 COBERTURA - WC MASC. E CANTINA
1:50



Lista de materiais - Térreo	
Água fria	
Metais	
Registro de gaveta c/ canopia cromada 3/4"	8 pc
PVC rígido soldável	
Adapt sold curto c/bucha-roscas p registro 25 mm - 3/4"	16 pc
Joelho 90° soldável 25 mm	8 pc
Lupa soldável 25 mm	8 pc
Registro de pressão c/ canopia cromada 3/4"	1 pc
Tubos 25 mm	20.13 m
PVC soldável azul c/ bucha latão	
Joelho 90° soldável com bucha de latão 25 mm - 3/4"	5 pc
Joelho de redução 90° soldável com bucha de latão 25 mm - 1/2"	3 pc
Tê red 90 sold c/ bucha latão B central 25 mm - 1/2"	2 pc
Tê sold c/ bucha latão bolsa central 25 mm - 3/4"	2 pc
Saída Autoclave	
CPVC Aquatherm	
Joelho 90 22 mm	1 pc
Joelho 90° de transição 22 x 1/2"	1 pc
Tubo CPVC 3 Mts 22 mm	5.47 m
Cobre	
Coloreto bolsa - bolsa 22 mm	1 pc
Tubos de cobre 22 mm	5.44 m
Tê c/ rosca fêmea central 22 mm x 3/4" x 22 mm	1 pc

Lista de materiais - Cobertura	
Água fria	
PVC rígido soldável	
Joelho 45 soldável 25 mm	2 pc
Joelho 90° soldável 25 mm	8 pc
Tubo 25 mm	14.78 m
Tê 90 soldável 25 mm	3 pc
Tê de redução 90 soldável 60 mm - 25 mm	5 pc

Legenda de condutos	
Água fria	
Saída - Autoclave	

TABELA DE REVISÃO			
NÚM.	DATA	DESCRIÇÃO	REVISÃO / ALTERAÇÃO

APROVAÇÃO

PREFEITURA MUNICIPAL DE PORTO MURTINHO
SETOR DE APROVAÇÃO DE PROJETOS
PROJETO APROVADO
ANALISTA

PREFEITURA MUNICIPAL DE PORTO MURTINHO
REFORMA DO CME DO HOSPITAL MUNICIPAL OSCAR RAMIRES

LOCAL: R. JOAQUIM MURTINHO COM RUA 13 DE JUNHO, 436 - CENTRO - PORTO MURTINHO-MS
COORDENADAS: 21°42'26.46"S 57°53'5.02"O

VISTO/CONVÊNIO: DATA: JANEIRO/2025 ÁREA DA REFORMA: 66,76 m² ÁREA DO TERRENO: 6.000,00 m²

RESPONSÁVEL TÉCNICO P/ PROJETO: FÁBIO MARQUES RIBEIRO PREFEITO: NELSON CINTRA RIBEIRO

CREA nº 15.276/MS CNPJ 03.107.539/0001-32

CONTEÍDO: IMPLANTAÇÃO - PLANTA BAIXA - PLANTA DE COBERTURA - DETALHES - ISOMÉTRICOS - LISTA DE MATERIAIS

ESCALA: COMO INDICADO FOLHA: 01/02

DESENHISTA: RAFAEL NUNES

HIDROSSANITÁRIO